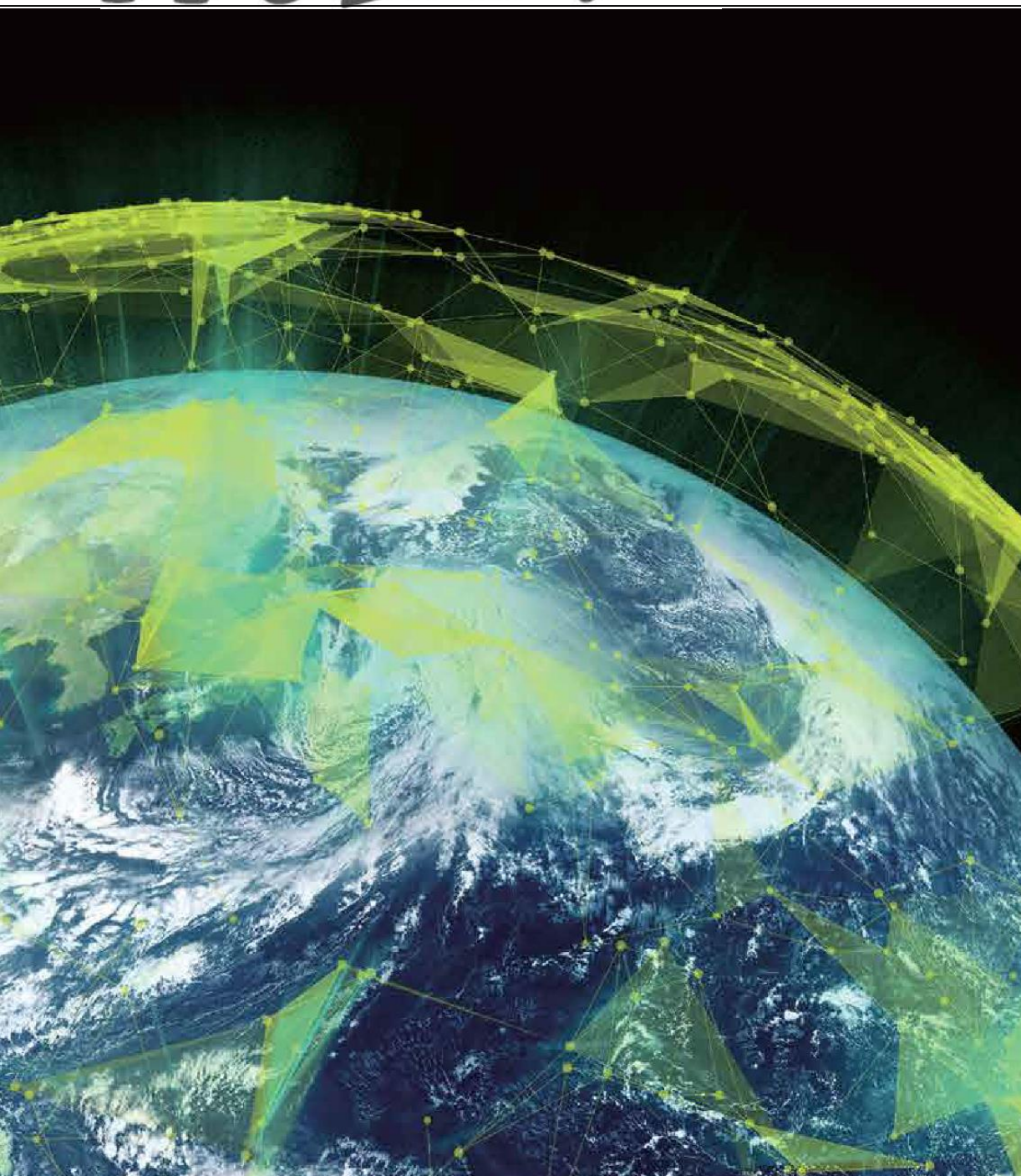


**ISUZU**

*M21*



**SERIE N 3.5 t**

**EURO 6b-1**



---

<b>SINGLE TIRE S</b>	PAGE 4-5
----------------------	----------

---

<b>ADAPTOR S</b>	PAGE 6-7
------------------	----------

---

<b>SPRING</b>	PAGE 8-9
---------------	----------

---

<b>HEAVY</b>	PAGE 10-11
--------------	------------

---

<b>GROUND</b>	PAGE 12-13
---------------	------------

---

<b>DOUBLE CAB</b>	PAGE 14-15
-------------------	------------

---

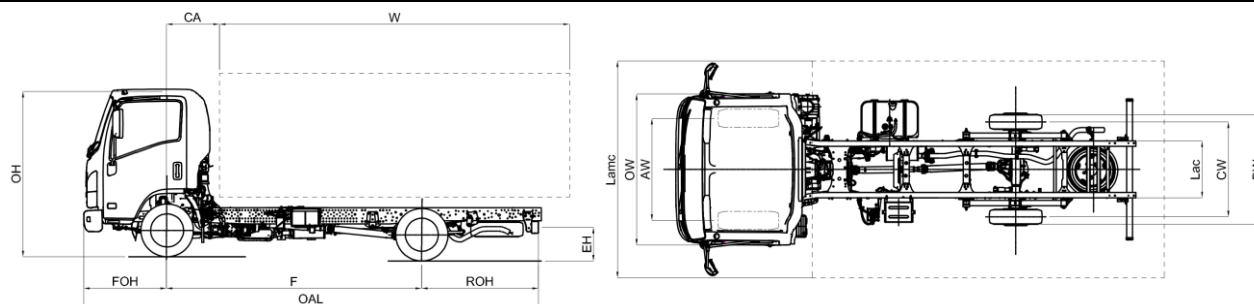
<b>LARGE</b>	PAGE 16-17
--------------	------------

---

<b>LARGE DOUBLE CAB</b>	PAGE 18-19
-------------------------	------------

---

### DIMENSIONS (mm)



NOM VÉHICULE		M21 SINGLE S	E
F	Empattement		2500
DIMENSIONS AVANT CARROSSAGE			
OAL	Longueur totale		4760
FOH	Porte à faux AV		1100
ROH	Porte à faux AR		1160
Lac	Largeur châssis		700
EH	Hauteur châssis à vide (à proximité de l'essieu AR)		715
HH	Garde au sol min.		180
OW	Largeur cabine <sup>(3)</sup>		1815
OH	Hauteur cabine à vide		2145
BW	Largeur au flanc des pneus AR		1645
AW	Voie AV		1400
CW	Voie AR		1395
DIMENSIONS APRÈS CARROSSAGE			
CA	Entrée de Carrosserie		650
12,1	Porte à faux AR max.		1465
W (2)	Longueur carrossable min.		3010
W (2)	Longueur carrossable <sup>(2)</sup> max.		3315
W (1)	Longueur carrossable <sup>(1)</sup> max.		3350
5,1	Longueur Max. Carrossée C.O.C. <sup>(2)</sup>		5065
6,1	Largeur Max. Carrossée <sup>(4)</sup>		2275
7,1	Hauteur Max. Carrossée		4000
Dia	Diamètre de braquage (m) <sup>(6)</sup>		9,2
Lmc	Longueur Max. Carrossée <sup>(1)</sup>		5100
Lamc	Largeur max. de carrossage		2275
MASSES AVANT CARROSSAGE			
16,1	PTAC		3500
16,4	PTRA		7000
14	Masse à vide en ordre de marche <sup>(5)</sup>		1805
CT	Charge Totale		1695
14,1	Masse à vide sur essieu AV/AR		1352/453
MASSES APRÈS CARROSSAGE			
15	Masse Min. Carrossé (avec conducteur)		2030
15,1	Masse min. admissible sur essieu AV/AR		1350/680
16,2	Masse max. admissible sur essieu AV/AR		1900/2000
18,3	Masse remorque max.		3500
18,4	Masse remorque non freinée max.		750
19	Charge verticale max. sur crochet d'attelage		140

1. La longueur de la carrosserie est soumise à un véhicule chargé uniformément jusqu'à la capacité maximale de charge de l'essieu (ces dimensions peuvent impliquer la modification du châssis)
2. La longueur de la carrosserie est soumise à un véhicule chargé uniformément jusqu'à la capacité maximale de charge de l'essieu (dimensions déclarées sur le C.O.C., sans modification du châssis)
3. Clignotants de direction et rétroviseur extérieurs exclus
4. Largeur avec bras de rétroviseurs moyen (standard) : 1945 / 2120 ; option bras court : 1815/1945 – option bras long : 2120/2275.
5. La masse à vide en ordre de marche inclue la roue de secours, le réservoir de carburant plein et 75kg du chauffeur. Option NEES II avec poids supérieur
6. Diamètre de braquage entre trottoirs

N.B. : Les informations techniques et d'équipements ci-dessus sont données à titre indicatif et sont susceptibles d'être modifiées sans préavis. Elles ne constituent en aucun cas un engagement de la part du constructeur ou de MIDI Europe. Les dimensions et les masses doivent être vérifiées par le carrossier.

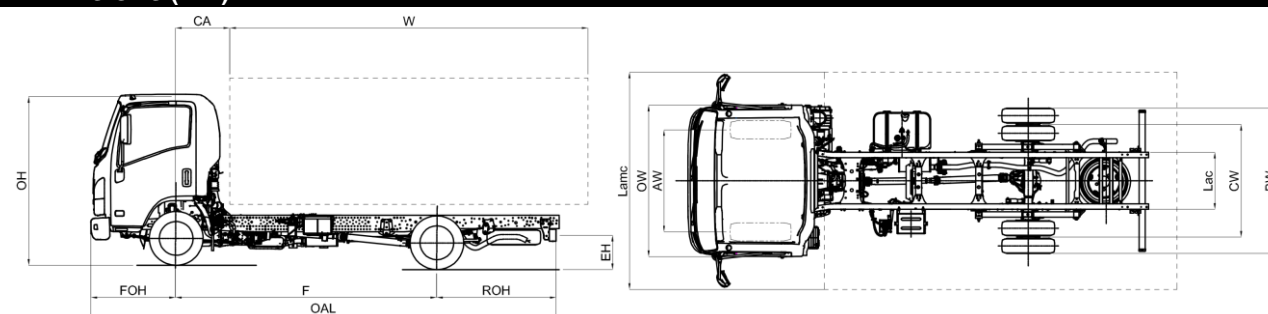
## Empattement (mm) E 2500

MAI 2019

€ 24.900,00 TAV exclue

<b>Variante</b>	Boîte Robotisée NEES II avec Convertisseur de couple*	
	* vérifiez toujours la disponibilité	
<b>Équipement de Série</b>	<ul style="list-style-type: none"> <li>- EGR - DPD - LNT</li> <li>- Lève-vitres électriques</li> <li>- Avertisseur de marche AR</li> <li>- Siège conducteur suspendu</li> <li>- Autoradio avec USB</li> </ul>	
	<ul style="list-style-type: none"> <li>- Anti démarrage codé</li> <li>- Fermeture des portes centralisée avec télécommande</li> <li>- Position volant réglable (inclinaison et hauteur)</li> </ul>	<ul style="list-style-type: none"> <li>- Réglage de hauteur des phares</li> <li>- Antibrouillards AV et AR</li> <li>- Feux de jour</li> <li>- Roue de secours</li> <li>- Tablette de rangement (Cond./Pass.)</li> <li>- Pare-soleil (Cond./Pass.)</li> </ul>
<b>Option</b>	Air conditionnée	
<b>Motorisation</b>	ISUZU RZ4EE6N-L Diesel, 4 cylindres 16-valve, rampe commune à injection directe avec intercooler et Turbo à géométrie variable.	
	Cylindrée :	1898 cm <sup>3</sup>
	Puissance :	90 kW (123 Ch.) @ 3.200 tr/min
	Couple :	320 Nm @ 1.500-2.000 tr/min
	Norme pollution :	EURO 6b-1 (715/2007*2017/1347Y)
	Post-traitement :	EGR - LNT - DPD
<b>Réservoir</b>	Gasoil	57 ℓ
<b>Sécurité</b>	ABS avec BAS (Système de freinage assisté) ESC (Contrôle électronique de stabilité) avec ASR SRS airbag conducteur	
<b>Transmission et rapport de pont</b>	<b>ISUZU MVC6W :</b> 4.942 - 2.686 - 1.527 - 1.000 - 0.796 - 0.634 Marche AR : 4.597 Rapport de pont AR : 4.777 (43/9) <b>ISUZU MYY6E :</b> 5.979 - 3.434 - 2.040 - 1.379 - 1.000 - 0.759 Marche AR : 5.701 Rapport de pont AR : 4.300 (43/10)	
<b>Type de boîte de vitesses</b>	Manuelle - MVC6W	Robotisée NEES II - MYY6E
<b>Dimension du châssis</b>	Largeur : 50 mm, Hauteur : 180 mm, Épaisseur : 4 mm	
<b>Nombre de places</b>	3	
<b>Pneumatiques</b>	205/75 R16C monte arrière simple	
<b>Freinage</b>	Système hydraulique, servofrein à dépression AV : Disques ventilés, AR : Tambours Normes CEE avec ABS, circuit indépendant sur les 2 essieux Frein de stationnement manuel sur la transmission	
<b>Dimension des freins</b>	AV : $\varnothing$ 265 x 35 mm	AR : $\varnothing$ 290 x 75 mm
<b>Suspensions</b>	AV : roues indépendantes avec lame de ressort transversale AR : lames paraboliques	
<b>Pont arrière</b>	$\varnothing$ 220 mm LIGHT DUTY	
<b>Équipement électrique</b>	Système 12V - Alternateur 90A BV manuelle : 1 Batterie 70Ah BV robotisée : 2 Batteries 70Ah	

### DIMENSIONS (mm)



NOM VÉHICULE		M21 ADAPTOR S	E	F	H	H WHEEL 16"
F	Empattement		2500	2760	3360	3360
DIMENSIONS AVANT CARROSSAGE						
OAL	Longueur totale		4780	5295	6015	
FOH	Porte à faux AV		1100			
ROH	Porte à faux AR	1180	1435	1555		
Lac	Largeur châssis	700				
EH	Hauteur châssis à vide (à proximité de l'essieu AR)		705	715		
HH	Garde au sol min.		160	180		
OW	Largeur cabine <sup>(3)</sup>	1815				
OH	Hauteur cabine à vide	2125	2135	2160		
BW	Largeur au flanc des pneus AR	1860				
AW	Voie AV	1400				
CW	Voie AR	1425				
DIMENSIONS APRÈS CARROSSAGE						
CA	Entrée de Carrosserie	650				
12,1	Porte à faux AR max.	1465	1720	1790		
W (2)	Longueur carrossable min.	3030	3545	4265		
W (2)	Longueur carrossable <sup>(2)</sup> max.	3315	3830	4500		
W (1)	Longueur carrossable <sup>(1)</sup> max.	3450	3900	4890		
5,1	Longueur Max. Carrossée C.O.C. <sup>(2)</sup>	5065	5580	6250		
6,1	Largeur Max. Carrossée <sup>(4)</sup>	2275				
7,1	Hauteur Max. Carrossée	4000				
Dia	Diamètre de braquage (m) <sup>(6)</sup>	9,2	10	11,9		
Lmc	Longueur Max. Carrossée <sup>(1)</sup>	5200	5650	6640		
Lamc	Largeur max. de carrossage	2275				
MASSES AVANT CARROSSAGE						
16,1	PTAC	3500				
16,4	PTRA	7000				
14	Masse à vide en ordre de marche <sup>(5)</sup>	1865	1875	1905	1955	
CT	Charge Totale	1635	1625	1595	1545	
14,1	Masse à vide sur essieu AV/AR	1375/490	1347/528	1361/544	1385/570	
MASSES APRÈS CARROSSAGE						
15	Masse Min. Carrossé (avec conducteur)	2065	2120	2195	2225	
15,1	Masse min. admissible sur essieu AV/AR	1280/785	1315/805	1355/840	1370/855	
16,2	Masse max. admissible sur essieu AV/AR	1900/2200				
18,3	Masse remorque max.	3500				
18,4	Masse remorque non freinée max.	750				
19	Charge verticale max. sur crochet d'attelage	140				

1. La longueur de la carrosserie est soumise à un véhicule chargé uniformément jusqu'à la capacité maximale de charge de l'essieu (ces dimensions peuvent impliquer la modification du châssis)
2. La longueur de la carrosserie est soumise à un véhicule chargé uniformément jusqu'à la capacité maximale de charge de l'essieu (dimensions déclarées sur le C.O.C., sans modification du châssis)
3. Clignotants de direction et rétroviseur extérieurs exclus
4. Largeur avec bras de rétroviseurs moyen (standard) : 1945 / 2120 ; option bras court : 1860/1945 – option bras long : 2120/2275.
5. La masse à vide en ordre de marche inclue la roue de secours, le réservoir de carburant plein et 75kg du chauffeur. Option NEES II avec poids supérieur
6. Diamètre de braquage entre trottoirs

N.B. : Les informations techniques et d'équipements ci-dessus sont données à titre indicatif et sont susceptibles d'être modifiées sans préavis. Elles ne constituent en aucun cas un engagement de la part du constructeur ou de MIDI Europe. Les dimensions et les masses doivent être vérifiées par le carrossier.

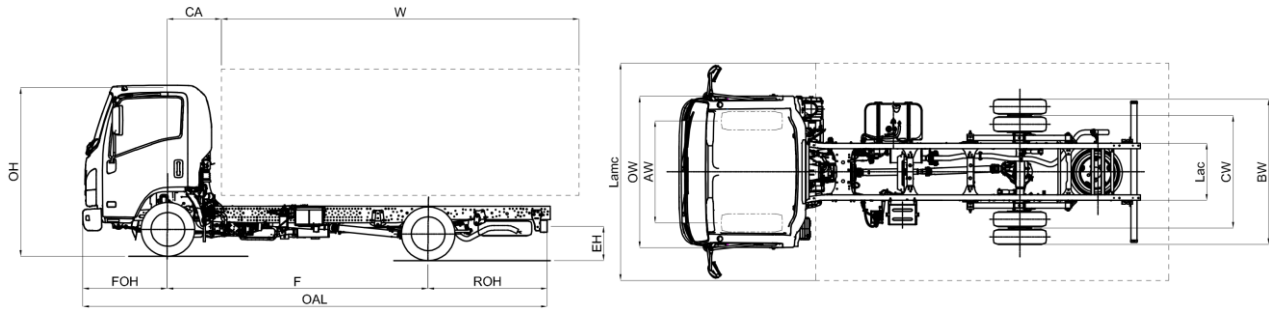
## Empattements (mm) E 2500 - F 2760 - H 3350

MAI 2019

€ 25.950,00 TAV exclue

<b>Variante</b>	Boîte Robotisée NEES II avec Convertisseur de couple (emp. F/H)* <small>* vérifiez toujours la disponibilité</small>	
<b>Équipement de Série</b>	<ul style="list-style-type: none"> <li>- EGR - DPD - LNT</li> <li>- Lève-vitres électriques</li> <li>- Avertisseur de marche AR</li> <li>- Siège conducteur suspendu</li> <li>- Autoradio avec USB</li> </ul>	
<b>Option</b>	Air conditionnée	
<b>Motorisation</b>	ISUZU RZ4EE6N-L Diesel, 4 cylindres 16-valve, rampe commune à injection directe avec intercooler et Turbo à géométrie variable. Cylindrée : 1898 cm <sup>3</sup> Puissance : 90 kW (123 Ch.) @ 3.200 tr/min Couple : 320 Nm @ 1.500-2.000 tr/min Norme pollution : EURO 6b-1 (715/2007*2017/1347Y) Post-traitement : EGR - LNT - DPD	
<b>Réservoir</b>	Gasoil	70 l
<b>Sécurité</b>	ABS avec BAS (Système de freinage assisté) ESC (Contrôle électronique de stabilité) avec ASR SRS airbag conducteur	
<b>Transmission et rapport de pont</b>	<b>ISUZU MVC6W :</b> 4.942 - 2.686 - 1.527 - 1.000 - 0.796 - 0.634 Marche AR : 4.597 Rapport de pont AR : 4.555 (41/9) sauf H WHEEL 16" Rapport de pont AR : 4.777 (43/9) H WHEEL 16" <hr/> <b>ISUZU MYY6E :</b> 5.979 - 3.434 - 2.040 - 1.379 - 1.000 - 0.759 Marche AR : 5.701 Rapport de pont AR : 4.100 (41/10) sauf H WHEEL 16" Rapport de pont AR : 4.300 (43/10) H WHEEL 16"	
<b>Type de boîte de vitesses</b>	Manuelle - MVC6W	Robotisée NEES II - MYY6E
<b>Dimension du châssis</b>	Largeur : 50 mm, Hauteur : 180 mm, Épaisseur : 4 mm	
<b>Nombre de places</b>	3	
<b>Pneumatiques</b>	205/70 R15C monte arrière jumelée	205/75 R16C (H WHEEL 16") monte arrière jumelée
<b>Freinage</b>	Système hydraulique, servofrein à dépression AV : Disques ventilés, AR : Disques ventilés Normes CEE avec ABS, circuit indépendant sur les 2 essieux Frein de stationnement manuel sur la transmission	
<b>Dimension des freins</b>	AV : $\varnothing$ 265 x 35 mm AV : $\varnothing$ 293 x 40 mm (H WHEEL 16")	AR : $\varnothing$ 275 x 30 mm
<b>Suspensions</b>	AV : roues indépendantes avec lame de ressort transversale AR : lames paraboliques	
<b>Pont arrière</b>	$\varnothing$ 220 mm LIGHT DUTY	
<b>Équipement électrique</b>	Système 12V - Alternateur 90A BV manuelle : 1 Batterie 70Ah BV robotisée : 2 Batteries 70Ah	

## DIMENSIONS (mm)



NOM VÉHICULE		M21 SPRING		E	F	H
F	Empattement			2480	2750	3350
DIMENSIONS AVANT CARROSSAGE						
OAL	Longueur totale			4780	5295	6015
FOH	Porte à faux AV					1110
ROH	Porte à faux AR			1190	1435	1555
Lac	Largeur châssis					700
EH	Hauteur châssis à vide (à proximité de l'essieu AR)			730		
HH	Garde au sol min.					190
OW	Largeur cabine <sup>(3)</sup>					1815
OH	Hauteur cabine à vide			2150		
BW	Largeur au flanc des pneus AR					1860
AW	Voie AV					1475
CW	Voie AR					1425
DIMENSIONS APRES CARROSSAGE						
CA	Entrée de Carrosserie					650
12,1	Porte à faux AR max.			1475	1720	1790
W (2)	Longueur carrossable min.			3020	3535	4255
W (2)	Longueur carrossable <sup>(2)</sup> max.			3305	3820	4490
W (1)	Longueur carrossable <sup>(1)</sup> max.			3430	3900	4870
5,1	Longueur Max. Carrossée C.O.C. <sup>(2)</sup>			5065	5580	6250
6,1	Largeur Max. Carrossée <sup>(4)</sup>					2275
7,1	Hauteur Max. Carrossée					4000
Dia	Diamètre de braquage (m) <sup>(6)</sup>			10,3	11,3	13,5
Lmc	Longueur Max. Carrossée <sup>(1)</sup>			5190	5660	6630
Lamc	Largeur max. de carrossage					2275
MASSES AVANT CARROSSAGE						
16,1	PTAC					3500
16,4	PTRA					7000
14	Masse à vide en ordre de marche <sup>(5)</sup>			1945	1955	1995
CT	Charge Totale			1555	1545	1505
14,1	Masse à vide sur essieu AV/AR			1435/510	1399/556	1420/575
MASSES APRES CARROSSAGE						
15	Masse Min. Carrossé (avec conducteur)			2125	2180	2255
15,1	Masse min. admissible sur essieu AV/AR			1310/815	1345/835	1390/865
16,2	Masse max. admissible sur essieu AV/AR					2100/2435
18,3	Masse remorque max.					3500
18,4	Masse remorque non freinée max.					750
19	Charge verticale max. sur crochet d'attelage					140

- La longueur de la carrosserie est soumise à un véhicule chargé uniformément jusqu'à la capacité maximale de charge de l'essieu (ces dimensions peuvent impliquer la modification du châssis)
- La longueur de la carrosserie est soumise à un véhicule chargé uniformément jusqu'à la capacité maximale de charge de l'essieu (dimensions déclarées sur le C.O.C., sans modification du châssis)
- Clignotants de direction et rétroviseur extérieurs exclus
- Largeur avec bras de rétroviseurs moyen (standard) : 1945 / 2120 ; option bras court : 1860/1945 – option bras long : 2120/2275.
- La masse à vide en ordre de marche inclue la roue de secours, le réservoir de carburant plein et 75kg du chauffeur. Option NEES II avec poids supérieur
- Diamètre de braquage entre trottoirs.

N.B. : Les informations techniques et d'équipements ci-dessus sont données à titre indicatif et sont susceptibles d'être modifiées sans préavis. Elles ne constituent en aucun cas un engagement de la part du constructeur ou de MIDI Europe. Les dimensions et les masses doivent être vérifiées par le carrossier.



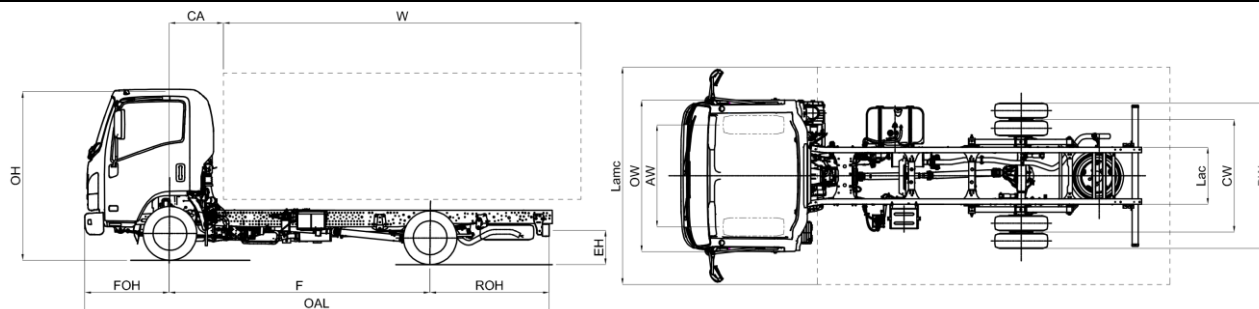
## Empattements (mm) E 2480 - F 2750 - H 3350

MAI 2019

€ 25.200,00 TAV exclue

<b>Variante</b>	Boîte Robotisée NEES II avec Convertisseur de couple (emp. E/F)* Double airbag (uniquement empattement E)* <small>*vérifiez toujours la disponibilité</small>	
<b>Équipement de Série</b>	<ul style="list-style-type: none"> <li>- EGR - DPD - LNT</li> <li>- Lève-vitres électriques</li> <li>- Avertisseur de marche AR</li> <li>- Siège conducteur suspendu</li> <li>- Autoradio avec USB</li> </ul> <ul style="list-style-type: none"> <li>- Anti démarrage codé</li> <li>- Fermeture des portes centralisée avec télécommande</li> <li>- Position volant réglable (inclinaison et hauteur)</li> </ul> <ul style="list-style-type: none"> <li>- Réglage de hauteur des phares</li> <li>- Antibrouillards AV et AR</li> <li>- Feux de jour</li> <li>- Roue de secours</li> <li>- Tablette de rangement (Cond./Pass.)</li> <li>- Pare-soleil (Cond./Pass.)</li> </ul>	
<b>Option</b>	Air conditionnée Autoradio 2 DIN avec GPS	
<b>Motorisation</b>	ISUZU RZ4EE6N-L Diesel, 4 cylindres 16-valve, rampe commune à injection directe avec intercooler et Turbo à géométrie variable. Cylindrée : 1898 cm <sup>3</sup> Puissance : 90 kW (123 Ch.) @ 3.200 tr/min Couple : 320 Nm @ 1.500-2.000 tr/min Norme pollution : EURO 6b-1 (715/2007*2017/1347Y) Post-traitement : EGR - LNT - DPD	
<b>Réservoir</b>	Gasoil	70 l
<b>Sécurité</b>	ABS avec BAS (Système de freinage assisté) ESC (Contrôle électronique de stabilité) avec ASR SRS airbag conducteur	
<b>Transmission et rapport de pont</b>	<b>ISUZU MVC6W :</b> 4.942 - 2.686 - 1.527 - 1.000 - 0.796 - 0.634 Marche AR : 4.597 Rapport de pont AR : 4.777 (43/9) <b>ISUZU MYY6E :</b> 5.979 - 3.434 - 2.040 - 1.379 - 1.000 - 0.759 Marche AR : 5.701 Rapport de pont AR : 4.300 (43/10)	
<b>Type de boîte de vitesses</b>	Manuelle - MVC6W	Robotisée NEES II - MYY6E
<b>Dimension du châssis</b>	Largeur : 65 mm, Hauteur : 180 mm, Épaisseur : 4 mm	
<b>Nombre de places</b>	3	
<b>Pneumatiques</b>	205/75 R16C monte arrière jumelée	
<b>Freinage</b>	Système hydraulique, servofrein à dépression AV : Disques ventilés, AR : Disques ventilés Normes CEE avec ABS, circuit indépendant sur les 2 essieux Frein de stationnement manuel sur la transmission	
<b>Dimension des freins</b>	AV : $\varnothing$ 293 x 40 mm	AR : $\varnothing$ 275 x 30 mm
<b>Suspensions</b>	AV : essieu rigide et lames paraboliques AR : lames paraboliques	
<b>Pont arrière</b>	$\varnothing$ 220 mm LIGHT DUTY	
<b>Équipement électrique</b>	Système 12V - Alternateur 90A BV manuelle : 1 Batterie 70Ah BV robotisée : 2 Batteries 70Ah	

## DIMENSIONS (mm)



NOM VÉHICULE		M21 HEAVY	E
F	Empattement		2480
DIMENSIONS AVANT CARROSSAGE			
OAL	Longueur totale		4780
FOH	Porte à faux AV		1110
ROH	Porte à faux AR		1190
Lac	Largeur châssis		700
EH	Hauteur châssis à vide (à proximité de l'essieu AR)		730
HH	Garde au sol min.		190
OW	Largeur cabine <sup>(3)</sup>		1815
OH	Hauteur cabine à vide		2150
BW	Largeur au flanc des pneus AR		1860
AW	Voie AV		1475
CW	Voie AR		1425
DIMENSIONS APRÈS CARROSSAGE			
CA	Entrée de Carrosserie		650
12,1	Porte à faux AR max.		1475
W (2)	Longueur carrossable min.		3020
W (2)	Longueur carrossable <sup>(2)</sup> max.		3305
W (1)	Longueur carrossable <sup>(1)</sup> max.		3430
5,1	Longueur Max. Carrossée C.O.C. <sup>(2)</sup>		5065
6,1	Largeur Max. Carrossée <sup>(4)</sup>		2275
7,1	Hauteur Max. Carrossée		4000
Dia	Diamètre de braquage (m) <sup>(6)</sup>		10,3
Lmc	Longueur Max. Carrossée <sup>(1)</sup>		5190
Lamc	Largeur max. de carrossage		2275
MASSES AVANT CARROSSAGE			
16,1	PTAC		3500
16,4	PTRA		7000
14	Masse à vide en ordre de marche <sup>(5)</sup>		1980
CT	Charge Totale		1520
14,1	Masse à vide sur essieu AV/AR		1436/544
MASSES APRÈS CARROSSAGE			
15	Masse Min. Carrossé (avec conducteur)		2125
15,1	Masse min. admissible sur essieu AV/AR		1310/815
16,2	Masse max. admissible sur essieu AV/AR		2100/2435
18,3	Masse remorque max.		3500
18,4	Masse remorque non freinée max.		750
19	Charge verticale max. sur crochet d'attelage		140

- La longueur de la carrosserie est soumise à un véhicule chargé uniformément jusqu'à la capacité maximale de charge de l'essieu (ces dimensions peuvent impliquer la modification du châssis)
- La longueur de la carrosserie est soumise à un véhicule chargé uniformément jusqu'à la capacité maximale de charge de l'essieu (dimensions déclarées sur le C.O.C., sans modification du châssis)
- Clignotants de direction et rétroviseur extérieurs exclus
- Largeur avec bras de rétroviseurs moyen (standard) : 1945 / 2120 ; option bras court : 1860/1945 – option bras long : 2120/2275.
- La masse à vide en ordre de marche inclue la roue de secours, le réservoir de carburant plein et 75kg du chauffeur. Option NEES II avec poids supérieur
- Diamètre de braquage entre trottoirs

N.B. : Les informations techniques et d'équipements ci-dessus sont données à titre indicatif et sont susceptibles d'être modifiées sans préavis. Elles ne constituent en aucun cas un engagement de la part du constructeur ou de MIDI Europe. Les dimensions et les masses doivent être vérifiées par le carrossier.

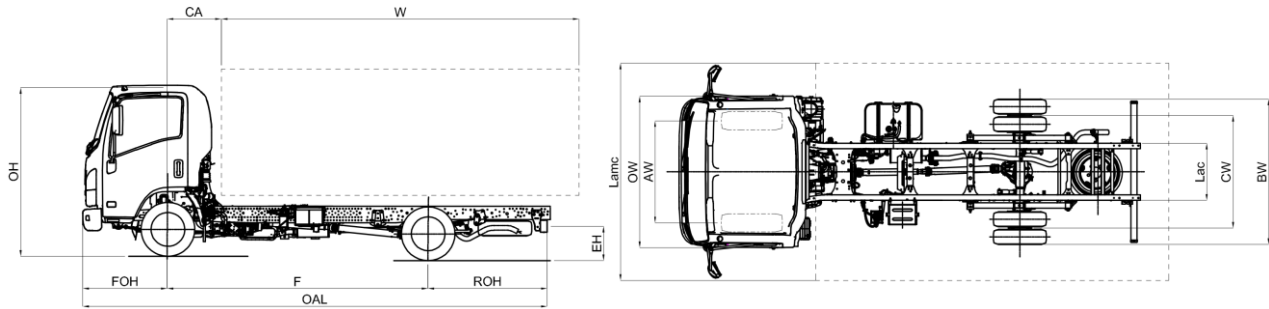
## Empattement (mm) E 2480

MAI 2019

€ 25.620,00 TAV exclue

<b>Variante</b>	Boîte Robotisée NEES II avec Convertisseur de couple (conduite à droite)* Conduite à droite* <small>*vérifiez toujours la disponibilité</small>	
<b>Équipement de Série</b>	<ul style="list-style-type: none"> <li>– EGR - DPD - LNT</li> <li>– Lève-vitres électriques</li> <li>– Avertisseur de marche AR</li> <li>– Siège conducteur suspendu</li> <li>– Autoradio avec USB</li> </ul> <ul style="list-style-type: none"> <li>– Anti démarrage codé</li> <li>– Fermeture des portes centralisée avec télécommande</li> <li>– Position volant réglable (inclinaison et hauteur)</li> </ul> <ul style="list-style-type: none"> <li>– Réglage de hauteur des phares</li> <li>– Antibrouillards AV et AR</li> <li>– Feux de jour</li> <li>– Roue de secours</li> <li>– Tablette de rangement (Cond./Pass.)</li> <li>– Pare-soleil (Cond./Pass.)</li> </ul>	
<b>Option</b>	Air conditionnée	
<b>Motorisation</b>	ISUZU RZ4EE6N-L Diesel, 4 cylindres 16-valve, rampe commune à injection directe avec intercooler et Turbo à géométrie variable. Cylindrée : 1898 cm <sup>3</sup> Puissance : 90 kW (123 Ch.) @ 3.200 tr/min Couple : 320 Nm @ 1.500-2.000 tr/min Norme pollution : EURO 6b-1 (715/2007*2017/1347Y) Post-traitement : EGR - LNT - DPD	
<b>Réservoir</b>	Gasoil	57 ℓ
<b>Sécurité</b>	ABS avec BAS (Système de freinage assisté) ESC (Contrôle électronique de stabilité) avec ASR SRS airbag conducteur	
<b>Transmission et rapport de pont</b>	<b>ISUZU MVC6W :</b> 4.942 - 2.686 - 1.527 - 1.000 - 0.796 - 0.634 Marche AR : 4.597 Rapport de pont AR : 4.777 (43/9) <b>ISUZU MYY6E :</b> 5.979 - 3.434 - 2.040 - 1.379 - 1.000 - 0.759 Marche AR : 5.701 Rapport de pont AR : 4.300 (43/10)	
<b>Type de boîte de vitesses</b>	Manuelle - MVC6W	Robotisée NEES II - MYY6E
<b>Dimension du châssis</b>	Largeur : 65 mm, Hauteur : 180 mm, Épaisseur : 4 mm	
<b>Nombre de places</b>	3	
<b>Pneumatiques</b>	205/75 R16C monte arrière jumelée	
<b>Freinage</b>	Système hydraulique, servofrein à dépression AV : Disques ventilés, AR : Disques ventilés Normes CEE avec ABS, circuit indépendant sur les 2 essieux Frein de stationnement manuel sur la transmission	
<b>Dimension des freins</b>	AV : $\varnothing$ 293 x 40 mm	AR : $\varnothing$ 275 x 30 mm
<b>Suspensions</b>	AV : essieu rigide et lames paraboliques AR : lames paraboliques	
<b>Pont arrière</b>	$\varnothing$ 292 mm HEAVY DUTY	
<b>Équipement électrique</b>	Système 12V - Alternateur 90A BV manuelle : 1 Batterie 70Ah BV robotisée : 2 Batteries 70Ah	

## DIMENSIONS (mm)



NOM VÉHICULE		M21 GROUND		E	F	H
F	Empattement			2480	2750	3350
DIMENSIONS AVANT CARROSSAGE						
OAL	Longueur totale			4780	5295	6015
FOH	Porte à faux AV					1110
ROH	Porte à faux AR			1190	1435	1555
Lac	Largeur châssis					700
EH	Hauteur châssis à vide (à proximité de l'essieu AR)			720		
HH	Garde au sol min.					185
OW	Largeur cabine <sup>(3)</sup>					1815
OH	Hauteur cabine à vide			2140		
BW	Largeur au flanc des pneus AR					1855
AW	Voie AV					1475
CW	Voie AR					1425
DIMENSIONS APRES CARROSSAGE						
CA	Entrée de Carrosserie					650
12,1	Porte à faux AR max.			1475	1720	1790
W (2)	Longueur carrossable min.			3020	3535	4255
W (2)	Longueur carrossable <sup>(2)</sup> max.			3305	3820	4490
W (1)	Longueur carrossable <sup>(1)</sup> max.			3430	3900	4870
5,1	Longueur Max. Carrossée C.O.C. <sup>(2)</sup>			5065	5580	6250
6,1	Largeur Max. Carrossée <sup>(4)</sup>					2275
7,1	Hauteur Max. Carrossée					4000
Dia	Diamètre de braquage (m) <sup>(6)</sup>			10,3	11,3	13,5
Lmc	Longueur Max. Carrossée <sup>(1)</sup>			5190	5660	6630
Lamc	Largeur max. de carrossage					2275
MASSES AVANT CARROSSAGE						
16,1	PTAC					3500
16,4	PTRA					7000
14	Masse à vide en ordre de marche <sup>(5)</sup>			1855	1875	1905
CT	Charge Totale			1645	1625	1595
14,1	Masse à vide sur essieu AV/AR			1375/480	1371/504	1382/523
MASSES APRES CARROSSAGE						
15	Masse Min. Carrossé (avec conducteur)			2120	2175	2250
15,1	Masse min. admissible sur essieu AV/AR			1310/810	1345/830	1390/860
16,2	Masse max. admissible sur essieu AV/AR					1900/2200
18,3	Masse remorque max.					3500
18,4	Masse remorque non freinée max.					750
19	Charge verticale max. sur crochet d'attelage					140

- La longueur de la carrosserie est soumise à un véhicule chargé uniformément jusqu'à la capacité maximale de charge de l'essieu (ces dimensions peuvent impliquer la modification du châssis)
- La longueur de la carrosserie est soumise à un véhicule chargé uniformément jusqu'à la capacité maximale de charge de l'essieu (dimensions déclarées sur le C.O.C., sans modification du châssis)
- Clignotants de direction et rétroviseur extérieurs exclus
- Largeur avec bras de rétroviseurs moyen (standard) : 1945 / 2120 ; option bras court : 1855/1945 – option bras long : 2120/2275.
- La masse à vide en ordre de marche inclue la roue de secours, le réservoir de carburant plein et 75kg du chauffeur
- Diamètre de braquage entre trottoirs.

N.B. : Les informations techniques et d'équipements ci-dessus sont données à titre indicatif et sont susceptibles d'être modifiées sans préavis. Elles ne constituent en aucun cas un engagement de la part du constructeur ou de MIDI Europe. Les dimensions et les masses doivent être vérifiées par le carrossier.

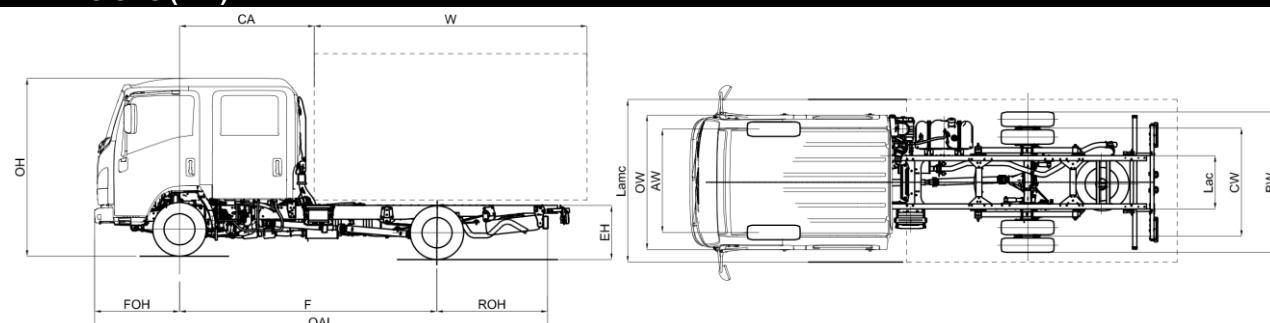
## Empattements (mm) E 2480 - F 2750 - H 3350

MAI 2019

€ 24.000,00 TAV exclue

<b>Variante</b>	
<b>Équipement de Série</b>	<ul style="list-style-type: none"> <li>- EGR - DPD - LNT</li> <li>- Lève-vitres électriques</li> <li>- Avertisseur de marche AR</li> <li>- Siège conducteur suspendu</li> <li>- Anti démarrage codé</li> <li>- Fermeture des portes centralisée avec télécommande</li> <li>- Position volant réglable (inclinaison et hauteur)</li> <li>- Réglage de hauteur des phares</li> <li>- Antibrouillards AV et AR</li> <li>- Feux de jour</li> <li>- Pare-soleil (Conducteur)</li> </ul>
<b>Option</b>	Air conditionnée
<b>Motorisation</b>	<p>ISUZU RZ4EE6N-L Diesel, 4 cylindres 16-valve, rampe commune à injection directe avec intercooler et Turbo à géométrie variable.</p> <p>Cylindrée : 1898 cm<sup>3</sup>  Puissance : 90 kW (123 Ch.) @ 3.200 tr/min  Couple : 320 Nm @ 1.500-2.000 tr/min  Norme pollution : EURO 6b-1 (715/2007*2017/1347Y)  Post-traitement : EGR - LNT - DPD</p>
<b>Réservoir</b>	Gasoil 57 ℓ
<b>Sécurité</b>	ABS avec BAS (Système de freinage assisté) ESC (Contrôle électronique de stabilité) avec ASR
<b>Transmission et rapport de pont</b>	<p><b>ISUZU MVC6W</b> : 4.942 - 2.686 - 1.527 - 1.000 - 0.796 - 0.634  Marche AR : 4.597  Rapport de pont AR : 4.777 (43/9)</p>
<b>Type de boîte de vitesses</b>	Manuelle - MVC6W
<b>Dimension du châssis</b>	Largeur : 65 mm, Hauteur : 180 mm, Épaisseur : 4 mm
<b>Nombre de places</b>	3
<b>Pneumatiques</b>	195/75 R16C monte arrière jumelée
<b>Freinage</b>	<p>Système hydraulique, servofrein à dépression  AV : Disques ventilés, AR : Disques ventilés  Normes CEE avec ABS, circuit indépendant sur les 2 essieux  Frein de stationnement manuel sur la transmission</p>
<b>Dimension des freins</b>	AV : φ293 x 40 mm   AR : φ275 x 30 mm
<b>Suspensions</b>	AV : essieu rigide et lames paraboliques AR : lames paraboliques
<b>Pont arrière</b>	φ220 mm LIGHT DUTY
<b>Équipement électrique</b>	Système 12V - Alternateur 90A BV manuelle : 1 Batterie 70Ah

### DIMENSIONS (mm)



NOM VÉHICULE		M21 DOUBLE CAB	H
F	Empattement		3350
DIMENSIONS AVANT CARROSSAGE			
OAL	Longueur totale		6015
FOH	Porte à faux AV		1110
ROH	Porte à faux AR		1555
Lac	Largeur châssis		700
EH	Hauteur châssis à vide (à proximité de l'essieu AR)		715
HH	Garde au sol min.		190
OW	Largeur cabine <sup>(3)</sup>		1815
OH	Hauteur cabine à vide		2225
BW	Largeur au flanc des pneus AR		1860
AW	Voie AV		1475
CW	Voie AR		1425
DIMENSIONS APRÈS CARROSSAGE			
CA	Entrée de Carrosserie		1700
12,1	Porte à faux AR max.		1790
W (2)	Longueur carrossable min.		3205
W (2)	Longueur carrossable <sup>(2)</sup> max.		3440
W (1)	Longueur carrossable <sup>(1)</sup> max.		3828
5,1	Longueur Max. Carrossée C.O.C. <sup>(2)</sup>		6250
6,1	Largeur Max. Carrossée <sup>(4)</sup>		2275
7,1	Hauteur Max. Carrossée		4000
Dia	Diamètre de braquage (m) <sup>(6)</sup>		13,5
Lmc	Longueur Max. Carrossée <sup>(1)</sup>		6638
Lamc	Largeur max. de carrossage		2275
MASSES AVANT CARROSSAGE			
16,1	PTAC		3500
16,4	PTRA		7000
14	Masse à vide en ordre de marche <sup>(5)</sup>		2238
CT	Charge Totale		1262
14,1	Masse à vide sur essieu AV/AR		1528/710
MASSES APRÈS CARROSSAGE			
15	Masse Min. Carrossé (avec conducteur)		2395
15,1	Masse min. admissible sur essieu AV/AR		1465/930
16,2	Masse max. admissible sur essieu AV/AR		2100/2435
18,3	Masse remorque max.		3500
18,4	Masse remorque non freinée max.		750
19	Charge verticale max. sur crochet d'attelage		140

1. La longueur de la carrosserie est soumise à un véhicule chargé uniformément jusqu'à la capacité maximale de charge de l'essieu (ces dimensions peuvent impliquer la modification du châssis)
2. La longueur de la carrosserie est soumise à un véhicule chargé uniformément jusqu'à la capacité maximale de charge de l'essieu (dimensions déclarées sur le C.O.C., sans modification du châssis)
3. Clignotants de direction et rétroviseur extérieurs exclus
4. Largeur avec bras de rétroviseurs moyen (standard) : 1945 / 2120 ; option bras court : 1860/1945 – option bras long : 2120/2275.
5. La masse à vide en ordre de marche inclue la roue de secours, le réservoir de carburant plein et 75kg du chauffeur. Option NEES II avec poids supérieur
6. Diamètre de braquage entre trottoirs.

N.B. : Les informations techniques et d'équipements ci-dessus sont données à titre indicatif et sont susceptibles d'être modifiées sans préavis. Elles ne constituent en aucun cas un engagement de la part du constructeur ou de MIDI Europe. Les dimensions et les masses doivent être vérifiées par le carrossier.

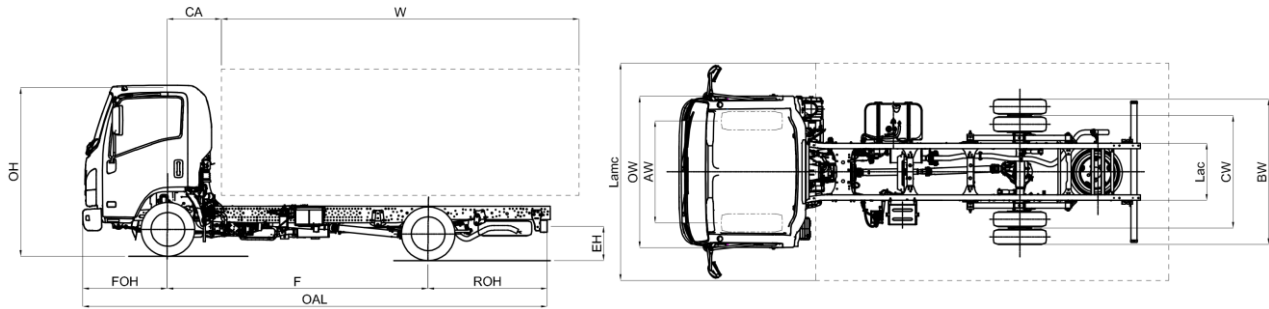
## Empattement (mm) H 3350

MAI 2019

€ 27.600,00 TAV exclue

<b>Variante</b>	Boîte Robotisée NEES II avec Convertisseur de couple*	
	* vérifiez toujours la disponibilité	
<b>Équipement de Série</b>	<ul style="list-style-type: none"> <li>– EGR - DPD - LNT</li> <li>– Lève-vitres électriques AV et AR</li> <li>– Avertisseur de marche AR</li> <li>– Autoradio avec USB</li> <li>– Anti démarrage codé</li> <li>– Fermeture des portes centralisée avec télécommande</li> <li>– Position volant réglable (inclinaison et hauteur)</li> <li>– Réglage de hauteur des phares</li> <li>– Antibrouillards AV et AR</li> <li>– Feux de jour</li> <li>– Roue de secours</li> <li>– Tablette de rangement (Cond./Pass.)</li> <li>– Pare-soleil (Cond./Pass.)</li> </ul>	
<b>Option</b>	Air conditionnée	
<b>Motorisation</b>	ISUZU RZ4EE6N-L Diesel, 4 cylindres 16-valve, rampe commune à injection directe avec intercooler et Turbo à géométrie variable. Cylindrée : 1898 cm <sup>3</sup> Puissance : 90 kW (123 Ch.) @ 3.200 tr/min Couple : 320 Nm @ 1.500-2.000 tr/min Norme pollution : EURO 6b-1 (715/2007*2017/1347Y) Post-traitement : EGR - LNT - DPD	
<b>Réservoir</b>	Gasoil	70 l
<b>Sécurité</b>	ABS avec BAS (Système de freinage assisté) ESC (Contrôle électronique de stabilité) avec ASR SRS airbag conducteur	
<b>Transmission et rapport de pont</b>	<b>ISUZU MVC6W :</b> 4.942 - 2.686 - 1.527 - 1.000 - 0.796 - 0.634 Marche AR : 4.597 Rapport de pont AR : 4.777 (43/9) <b>ISUZU MYY6E :</b> 5.979 - 3.434 - 2.040 - 1.379 - 1.000 - 0.759 Marche AR : 5.701 Rapport de pont AR : 4.300 (43/10)	
<b>Type de boîte de vitesses</b>	Manuelle - MVC6W	Robotisée NEES II - MYY6E
<b>Dimension du châssis</b>	Largeur : 65 mm, Hauteur : 180 mm, Épaisseur : 4 mm	
<b>Nombre de places</b>	6	
<b>Pneumatiques</b>	205/75 R16C monte arrière jumelée	
<b>Freinage</b>	Système hydraulique, servofrein à dépression AV : Disques ventilés, AR : Disques ventilés Normes CEE avec ABS, circuit indépendant sur les 2 essieux Frein de stationnement manuel sur la transmission	
<b>Dimension des freins</b>	AV : $\varnothing$ 293 x 40 mm	AR : $\varnothing$ 275 x 30 mm
<b>Suspensions</b>	AV : essieu rigide et lames paraboliques AR : lames paraboliques	
<b>Pont arrière</b>	$\varnothing$ 220 mm LIGHT DUTY	
<b>Équipement électrique</b>	Système 12V - Alternateur 90A BV manuelle : 1 Batterie 70Ah BV robotisée : 2 Batteries 70Ah	

## DIMENSIONS (mm)



NOM VÉHICULE		M21 LARGE		F	H
F	Empattement			2800	3395
DIMENSIONS AVANT CARROSSAGE					
OAL	Longueur totale			5235	6085
FOH	Porte à faux AV				1110
ROH	Porte à faux AR			1330	1580
Lac	Largeur châssis				750
EH	Hauteur châssis à vide (à proximité de l'essieu AR)			725	720
HH	Garde au sol min.				165
OW	Largeur cabine <sup>(3)</sup>				2040
OH	Hauteur cabine à vide				2225
BW	Largeur au flanc des pneus AR				1920
AW	Voie AV				1680
CW	Voie AR				1485
DIMENSIONS APRES CARROSSAGE					
CA	Entrée de Carrosserie			650	
12,1	Porte à faux AR max.			1620	1870
W (2)	Longueur carrossable min.			3480	4325
W (2)	Longueur carrossable <sup>(2)</sup> max.			3770	4615
W (1)	Longueur carrossable <sup>(1)</sup> max.			3980	4950
5,1	Longueur Max. Carrossée C.O.C. <sup>(2)</sup>			5530	6375
6,1	Largeur Max. Carrossée <sup>(4)</sup>				2500
7,1	Hauteur Max. Carrossée				4000
Dia	Diamètre de braquage (m) <sup>(6)</sup>			10,0	11,8
Lmc	Longueur Max. Carrossée <sup>(1)</sup>			5740	6710
Lamc	Largeur max. de carrossage			2500	
MASSES AVANT CARROSSAGE					
16,1	PTAC			3500	
16,4	PTRA			7000	
14	Masse à vide en ordre de marche <sup>(5)</sup>			2135	2185
CT	Charge Totale			1365	1315
14,1	Masse à vide sur essieu AV/AR			1525/610	1497/688
MASSES APRES CARROSSAGE					
15	Masse Min. Carrossé (avec conducteur)			2350	2455
15,1	Masse min. admissible sur essieu AV/AR			1460/890	1485/970
16,2	Masse max. admissible sur essieu AV/AR			2100/2435	
18,3	Masse remorque max.			3500	
18,4	Masse remorque non freinée max.			750	
19	Charge verticale max. sur crochet d'attelage			140	

- La longueur de la carrosserie est soumise à un véhicule chargé uniformément jusqu'à la capacité maximale de charge de l'essieu (ces dimensions peuvent impliquer la modification du châssis)
- La longueur de la carrosserie est soumise à un véhicule chargé uniformément jusqu'à la capacité maximale de charge de l'essieu (dimensions déclarées sur le C.O.C., sans modification du châssis)
- Clignotants de direction et rétroviseur extérieurs exclus
- Largeur avec bras de rétroviseurs moyen (standard) : 2170 / 2345 ; option bras court : 2040/2170 – option bras long : 2345/2500
- La masse à vide en ordre de marche inclue la roue de secours, le réservoir de carburant plein et 75kg du chauffeur. Option NEES II avec poids supérieur
- Diamètre de braquage entre trottoirs.

N.B. : Les informations techniques et d'équipements ci-dessus sont données à titre indicatif et sont susceptibles d'être modifiées sans préavis. Elles ne constituent en aucun cas un engagement de la part du constructeur ou de MIDI Europe. Les dimensions et les masses doivent être vérifiées par le carrossier.



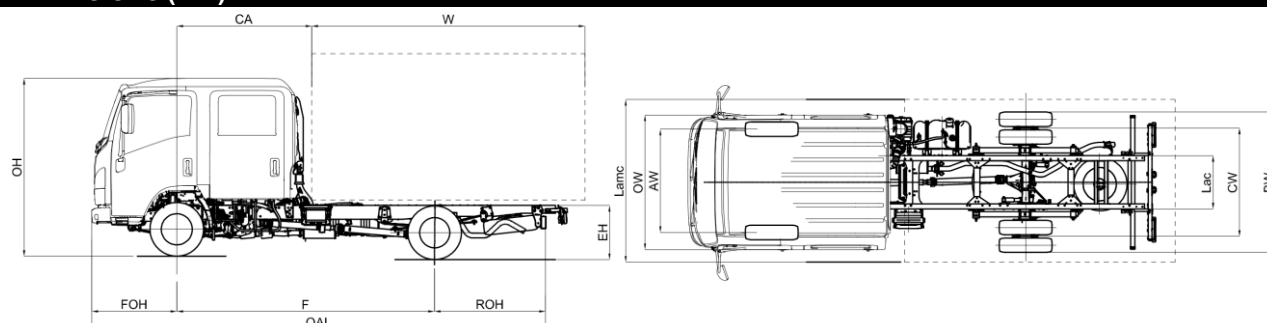
## Empattements (mm) F 2800 - H 3395

MAI 2019

€ 27.000,00 TAV exclue

<b>Variante</b>	Boîte Robotisée NEES II avec Convertisseur de couple*	
	* vérifiez toujours la disponibilité	
<b>Équipement de Série</b>	<ul style="list-style-type: none"> <li>– EGR - DPD - LNT</li> <li>– Lève-vitres électriques</li> <li>– Avertisseur de marche AR</li> <li>– Siège conducteur suspendu</li> <li>– Autoradio avec USB</li> </ul>	
	<ul style="list-style-type: none"> <li>– Anti démarrage codé</li> <li>– Fermeture des portes centralisée avec télécommande</li> <li>– Position volant réglable (inclinaison et hauteur)</li> <li>– Rétroviseurs électriques et dégivrants</li> </ul>	
	<ul style="list-style-type: none"> <li>– Réglage de hauteur des phares</li> <li>– Antibrouillards AV et AR</li> <li>– Feux de jour</li> <li>– Roue de secours</li> <li>– Tablette de rangement (Conducteur)</li> <li>– Pare-soleil (Conducteur)</li> </ul>	
<b>Option</b>	Air conditionnée	
<b>Motorisation</b>	ISUZU RZ4EE6N-L Diesel, 4 cylindres 16-valve, rampe commune à injection directe avec intercooler et Turbo à géométrie variable.	
	Cylindrée :	1898 cm <sup>3</sup>
	Puissance :	90 kW (123 Ch.) @ 3.200 tr/min
	Couple :	320 Nm @ 1.500-2.000 tr/min
	Norme pollution :	EURO 6b-1 (715/2007*2017/1347Y)
	Post-traitement :	EGR - LNT - DPD
<b>Réservoir</b>	Gasoil	90 l
<b>Sécurité</b>	ABS avec BAS (Système de freinage assisté) ESC (Contrôle électronique de stabilité) avec ASR SRS airbag conducteur	
<b>Transmission et rapport de pont</b>	<b>ISUZU MVC6W :</b> 4.942 - 2.686 - 1.527 - 1.000 - 0.796 - 0.634 Marche AR : 4.597 Rapport de pont AR : 4.777 (43/9) <b>ISUZU MYY6E :</b> 5.979 - 3.434 - 2.040 - 1.379 - 1.000 - 0.759 Marche AR : 5.701 Rapport de pont AR : 4.300 (43/10)	
<b>Type de boîte de vitesses</b>	Manuelle - MVC6W	Robotisée NEES II - MYY6E
<b>Dimension du châssis</b>	Largeur : 70 mm, Hauteur : 214 mm, Épaisseur : 5 mm	
<b>Nombre de places</b>	3	
<b>Pneumatiques</b>	205/75 R16C monte arrière jumelée	
<b>Freinage</b>	Système hydraulique, servofrein à dépression AV : Disques ventilés, AR : Disques ventilés Normes CEE avec ABS, circuit indépendant sur les 2 essieux Frein de stationnement manuel sur la transmission	
<b>Dimension des freins</b>	AV : $\varnothing$ 293 x 40 mm	AR : $\varnothing$ 275 x 30 mm
<b>Suspensions</b>	AV : essieu rigide et lames paraboliques AR : lames paraboliques	
<b>Pont arrière</b>	$\varnothing$ 292 mm HEAVY DUTY	
<b>Équipement électrique</b>	Système 12V - Alternateur 90A BV manuelle : 1 Batterie 70Ah BV robotisée : 2 Batteries 70Ah	

### DIMENSIONS (mm)



NOM VÉHICULE		M21 LARGE DOUBLE CAB	H
F	Empattement		3395
DIMENSIONS AVANT CARROSSAGE			
OAL	Longueur totale		6085
FOH	Porte à faux AV		1110
ROH	Porte à faux AR		1580
Lac	Largeur châssis		750
EH	Hauteur châssis à vide (à proximité de l'essieu AR)		720
HH	Garde au sol min.		165
OW	Largeur cabine <sup>(3)</sup>		2040
OH	Hauteur cabine à vide		2225
BW	Largeur au flanc des pneus AR		1920
AW	Voie AV		1680
CW	Voie AR		1485
DIMENSIONS APRÈS CARROSSAGE			
CA	Entrée de Carrosserie		1700
12,1	Porte à faux AR max.		1870
W (2)	Longueur carrossable min.		3275
W (2)	Longueur carrossable <sup>(2)</sup> max.		3565
W (1)	Longueur carrossable <sup>(1)</sup> max.		3900
5,1	Longueur Max. Carrossée C.O.C. <sup>(2)</sup>		6375
6,1	Largeur Max. Carrossée <sup>(4)</sup>		2500
7,1	Hauteur Max. Carrossée		4000
Dia	Diamètre de braquage (m) <sup>(6)</sup>		11,8
Lmc	Longueur Max. Carrossée <sup>(1)</sup>		6710
Lamc	Largeur max. de carrossage		2500
MASSES AVANT CARROSSAGE			
16,1	PTAC		3500
16,4	PTRA		7000
14	Masse à vide en ordre de marche <sup>(5)</sup>		2439
CT	Charge Totale		1061
14,1	Masse à vide sur essieu AV/AR		1683/756
MASSES APRÈS CARROSSAGE			
15	Masse Min. Carrossé (avec conducteur)		2640
15,1	Masse min. admissible sur essieu AV/AR		1590/1050
16,2	Masse max. admissible sur essieu AV/AR		2100/2435
18,3	Masse remorque max.		3500
18,4	Masse remorque non freinée max.		750
19	Charge verticale max. sur crochet d'attelage		140

- La longueur de la carrosserie est soumise à un véhicule chargé uniformément jusqu'à la capacité maximale de charge de l'essieu (ces dimensions peuvent impliquer la modification du châssis)
- La longueur de la carrosserie est soumise à un véhicule chargé uniformément jusqu'à la capacité maximale de charge de l'essieu (dimensions déclarées sur le C.O.C., sans modification du châssis)
- Clignotants de direction et rétroviseur extérieurs exclus
- Largeur avec bras de rétroviseurs moyen (standard) : 2170 / 2345 ; option bras court : 2040/2170 – option bras long : 2345/2500
- La masse à vide en ordre de marche inclue la roue de secours, le réservoir de carburant plein et 75kg du chauffeur. Option NEES II avec poids supérieur
- Diamètre de braquage entre trottoirs.

N.B. : Les informations techniques et d'équipements ci-dessus sont données à titre indicatif et sont susceptibles d'être modifiées sans préavis. Elles ne constituent en aucun cas un engagement de la part du constructeur ou de MIDI Europe. Les dimensions et les masses doivent être vérifiées par le carrossier.

## LARGE DOUBLE CAB

## Empattement (mm) H 3395

MAI 2019

€ 29.400,00 TAV exclue

<b>Variante</b>	Boîte Robotisée NEES II avec Convertisseur de couple*	
	*vérifiez toujours la disponibilité	
<b>Équipement de Série</b>	<ul style="list-style-type: none"> <li>– EGR - DPD - LNT</li> <li>– Lève-vitres électriques AV et AR</li> <li>– Avertisseur de marche AR</li> <li>– Autoradio avec USB</li> </ul>	
	<ul style="list-style-type: none"> <li>– Anti démarrage codé</li> <li>– Fermeture des portes centralisée avec télécommande</li> <li>– Position volant réglable (inclinaison et hauteur)</li> <li>– Rétroviseurs électriques et dégivrants</li> </ul>	
	<ul style="list-style-type: none"> <li>– Réglage de hauteur des phares</li> <li>– Antibrouillards AV et AR</li> <li>– Feux de jour</li> <li>– Roue de secours</li> <li>– Tablette de rangement (Conducteur)</li> <li>– Pare-soleil (Cond./Pass.)</li> </ul>	
<b>Option</b>	Air conditionnée	
<b>Motorisation</b>	ISUZU RZ4EE6N-L Diesel, 4 cylindres 16-valve, rampe commune à injection directe avec intercooler et Turbo à géométrie variable.	
	Cylindrée :	1898 cm <sup>3</sup>
	Puissance :	90 kW (123 Ch.) @ 3.200 tr/min
	Couple :	320 Nm @ 1.500-2.000 tr/min
	Norme pollution :	EURO 6b-1 (715/2007*2017/1347Y)
	Post-traitement :	EGR - LNT - DPD
<b>Réservoir</b>	Gasoil	90 l
<b>Sécurité</b>	ABS avec BAS (Système de freinage assisté) ESC (Contrôle électronique de stabilité) avec ASR SRS airbag conducteur	
<b>Transmission et rapport de pont</b>	<b>ISUZU MVC6W :</b> 4.942 - 2.686 - 1.527 - 1.000 - 0.796 - 0.634 Marche AR : 4.597 Rapport de pont AR : 4.777 (43/9) <b>ISUZU MYY6E :</b> 5.979 - 3.434 - 2.040 - 1.379 - 1.000 - 0.759 Marche AR : 5.701 Rapport de pont AR : 4.300 (43/10)	
<b>Type de boîte de vitesses</b>	Manuelle - MVC6W	Robotisée NEES II - MYY6E
<b>Dimension du châssis</b>	Largeur : 70 mm, Hauteur : 214 mm, Épaisseur : 5 mm	
<b>Nombre de places</b>	7	
<b>Pneumatiques</b>	205/75 R16C monte arrière jumelée	
<b>Freinage</b>	Système hydraulique, servofrein à dépression AV : Disques ventilés, AR : Disques ventilés Normes CEE avec ABS, circuit indépendant sur les 2 essieux Frein de stationnement manuel sur la transmission	
<b>Dimension des freins</b>	AV : $\varnothing$ 293 x 40 mm	AR : $\varnothing$ 275 x 30 mm
<b>Suspensions</b>	AV : essieu rigide et lames paraboliques AR : lames paraboliques	
<b>Pont arrière</b>	$\varnothing$ 292 mm HEAVY DUTY	
<b>Équipement électrique</b>	Système 12V - Alternateur 90A BV manuelle : 1 Batterie 70Ah BV robotisée : 2 Batteries 70Ah	

# M21

# ISUZU

## ISUZU MOTORS LIMITED

[www.isuzu.fr](http://www.isuzu.fr)  
[www.isuzu.it](http://www.isuzu.it)  
[www.isuzu.ch](http://www.isuzu.ch)  
[www.isuzu.es](http://www.isuzu.es)  
[www.isuzu Trucks.cz](http://www.isuzu Trucks.cz)  
[www.isuzu Trucks.sk](http://www.isuzu Trucks.sk)  
[www.isuzu Trucks.pl](http://www.isuzu Trucks.pl)  
[www.isuzuromania.com.ro](http://www.isuzuromania.com.ro)  
[www.isuzu Trucks.hu](http://www.isuzu Trucks.hu)

ISUZU se réserve le droit de modifier les spécifications et les équipements sans préavis. Les détails des spécifications et des équipements mentionnés dans ce document sont susceptibles de modifications selon la législation de chaque pays.

Note : les couleurs effectives pourraient varier légèrement par rapport aux couleurs des images du catalogue.

Midi Europe recommande  **Shell Lubricants**

Date de publication 02/05/2019.

